



**TRAVERSEE VALLEE DE JOUX**  
**Au bord du Lac Léman**  
**Dimanche 7 et lundi 8 mai 2006**

6 rue du Patronage  
 67610 LA WANTZENAU

Tél. - Fax : 03 88 96 22 44  
 E-mail : club-escapade1@wanadoo.fr

Notre Président Patrice nous a préparé une randonnée grandiose, en partant depuis le PONT, en montant sur le plus haut sommet du JURA SUISSE, le Mont Tendre avec ses 1 679 m où la vue panoramique sur le Léman, les Alpes et les Vosges est magnifique. Belle descente jusqu'au col du Marchairuz.

Deuxième jour, très belle descente dans les forêts typiquement jurassiennes, les pâturages, le vignoble pour terminer au bord du lac.

**1<sup>er</sup> JOUR** : Le Pont (1008 m) - Mont Tendre - Col du Marchairuz (nuitée)

Temps de marche : 5 h 47 sur 16 km

Dénivelé : ↗ 800 m ↘ 350 m

**2<sup>ème</sup> JOUR** : St George- Signal de Bougy - Rolle - bord du lac et belle promenade autour du château de Rolle.

Temps de marche : 5h32 sur 15 km

Dénivelé : ↗ 100 m ↘ 600 m

**Variante** : les personnes ne voulant pas faire le parcours des 2 jours auront la possibilité de se promener sur les bords du lac de Joux le 1<sup>er</sup> jour. Le 2<sup>ème</sup> jour, promenade au signal de Bougy, magnifique belvédère, descente sur les bords du lac avec le groupe.

**Difficulté** : marcheurs moyens

**Equipement** : Prévoir sac de couchage ou sac à viande et basket pour le soir.

Prévoir un petit sac pour la rando, le reste des affaires pourra être récupéré le soir au bus.

**IMPORTANT** : prévoir des francs suisses

**Observation** : Repas dimanche et lundi tirés du sac mais possibilité de se restaurer sur place surtout le lundi.

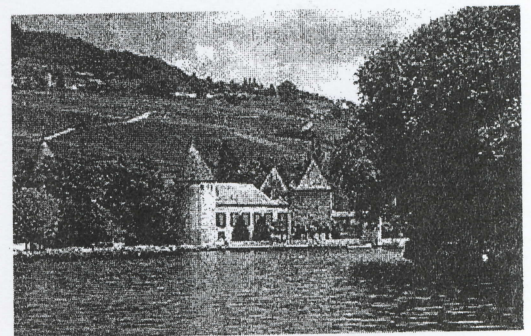
**Départ** : dimanche 7 mai à 6h00 - 6 rue du Patronage

**Retour** : lundi en soirée.

**Délai d'inscription** : 1<sup>er</sup> mai 2006

**PRIX** : comprenant le transport, la demi- pension (repas dimanche soir et petit déjeuner lundi) et l'encadrement.

MEMBRE(S)	:	76,00 €
JEUNES - 16 ANS	:	68,00 €



**CHATEAU DE ROLLE**

**Renseignements et inscription** : Au siège du Club -Permanence le vendredi soir à partir de 20h00. Pour toute information complémentaire, vous pouvez contacter Patrice SCHMITT ☎ 03 88 96 64 60

✂-----

Sortie « Vallée de JOUX » - dimanche 7 et lundi 8 mai 2006  
 Bulletin de participation à RENVOYER ACCOMPAGNE DU REGLEMENT POUR LE 1<sup>er</sup> mai 2006

Nom : ..... Prénom.....

Nombre de personnes :

..... MEMBRE(S) à 76,00 € = .....  
 ..... JEUNE(S) à 68,00 € = .....

Paiement de .....euros effectué par (entourez votre choix) :      Chèque      Espèce